

KLEIN INSTRUMENTS CORPORATION K-10A 非接觸式彩色分析儀

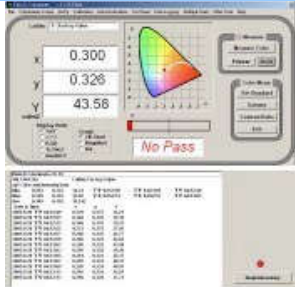
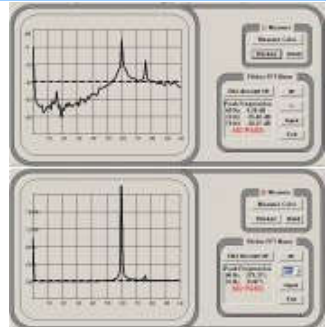
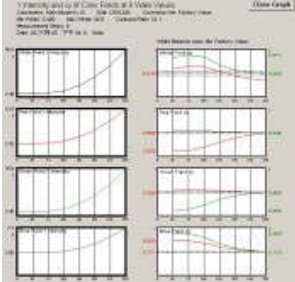

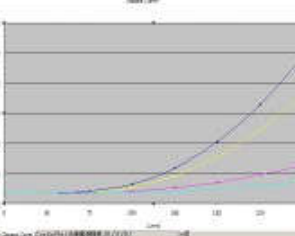

體積小、重量輕、功能齊全

LED 背光, 3D Cross Talk 新功能



1. 符合 CIE 協會制定的光譜曲線圖規範。
2. LED 背光適用，寬廣輝度量測範圍，0.00006~10000 nits，亦可配合 VG 訊號機直接量出 NTSC Rate 值
3. 3D Cross talk 量測，配合 ASTRO 訊號機由軟體控制自動量測，並可以客戶需求修改量測公式。
4. Gamma 自動量測，配合 ASTRO 訊號產生器由軟體自動量測 Gamma，並可將 Gamma Curve 描繪出來。
5. 使用 8 顆紅色 LED 對焦及定位量測範圍，簡單方便。
6. 使用加大型感光原件配合溫度補償，讀值準確度高。
7. 即時顯示模式，最高每秒可顯示 8 個讀值。
8. 使用 USB 介面連接至電腦可長時間記錄讀值。

K-10A 彩色分析儀由美國 KLEIN 公司所製造，主機只有一支測頭，配上任何一台具有 USB 介面的電腦即可開始量測，真正的高科技，是您進入自動化生產的最佳工具。

規		格	
量測功能	x,y,Y、TC、RGB、data log		Chroma: ±0.002 x,y (Y>0.33cd/m2) Luminance: ±1% Y+1LSB (Y>0.01cd/m2)
量測範圍	0.00002~2919 fL, 0.00006~10,000 cd/m2	精確度	
量測距離/面積	固定距離:110mm-由測頭前方至待測物表面。 量測面積:直徑 35mm 的圓。	重現性	Chroma: ±0.002 x,y (Y>0.33 cd/m2) Luminance: ±1% Y+1LSB (Y>0.01 cd/m2)
彩色濾光片	20Hz low pass 3 pole Analog	輸入電源	5V 175mA max 可直接由電腦的 USB 介面提供
讀值轉換電路	14 bit A/D 轉換器		
資料輸出介面	USB, (內建 USB 轉 RS232)	外型尺寸	267mm(長) x60mm (圓)
重量	591g		
原廠提供 Windows 版標準軟體 可提供各項色彩讀值及規格判別和資料記錄器等		原廠提供 Windows 版標準軟體 可量測面板的 Flicker 除了讀值亦可顯示出 Flicker 產生的頻率點是在何處，更精準的顯示出 Flicker 讀值	
原廠提供 Windows 版標準軟體 可配合 ASTRO 等廠牌之訊號產生器進行 Gamma 之量測		RK-828 中文 Windows 軟體 大型讀值顯示含 OK/NG 判別及資料搜集等功能 可顯示 L*a*b* 及 LCH 可協助調整 TV 顯示的色濃度及色相的功能	
RK-828 中文 Windows 軟體 多樣化 Gamma 量測,可即時描繪 Gamma Curve 配合 ASTRO 訊號產生器量測 256 階(8bits)以及 1024 階(10bits)的 Gamma		RK-828 中文 Windows 軟體 具有顯示 L*a*b* 及 LCH 的功能,可協助調整 TV 顯示的色濃度及色相的功能	

-1-



宇宏企業(股)有限公司 RADIOTEK CORPORATION

台北：三重市重新路五段 609 巷 16 號 5 樓之 7
TEL:02-22782269 FAX:02-22782059
新竹：新竹縣竹北市台元 26 號 4 樓之 10
TEL:03-552-6779 FAX:03-552-6739

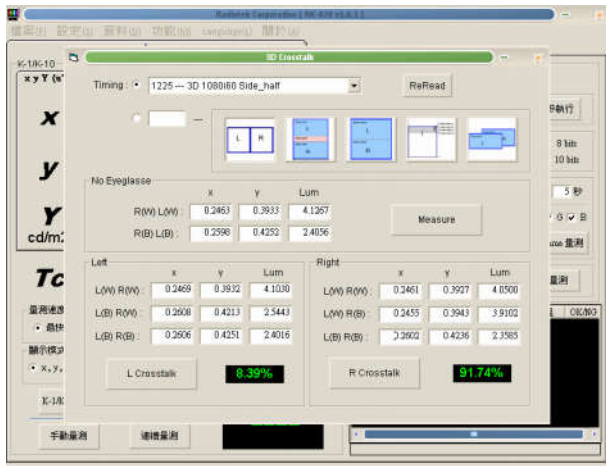
蘇州：江蘇省蘇州市姑蘇區西環路 3068 號 芯谷·
瑞領金融創新服務產業園 1 號樓 411·413 室
TEL:0512-65236999 FAX:0512-65235999
Home page: <http://www.radiotek.com.tw/>
E-mail: salesmag1@radiotek.com.tw



- 3D CrossTalk 量測系統，包含下列設備及治具
- VG-87x 系列訊號產生器 (產生各種 3D Pattern)
 - KLEIN 彩色分析儀
 - RK-828 自動量測軟體
 - 彩色分析儀固定座 (如左圖)
 - 眼鏡固定座(如左圖)

量測結果為顯示器和眼鏡間的 3D CrossTalk

- 利用 VG-87x 分別送出 3D 的左眼和右眼影像，再分別去量測其輝度值後算出其 3D Cross Talk



RK-828

中文 Windows 軟體

新增 3D Cross Talk 以及 NTSC Rate 量測功能

- 可自動讀取 VG-87x 的 3D Timing
- 選定 3D Timing 格式後會自動設定 3D Pattern，並自動顯示目前的 3D 格式
- 若有自定的 Timing 亦可指定輸出，並自定 3D Pattern 的輸出格式；如 side by side, Frame packing, Top & Bottom, Line by Line, Frame Sequential 等格式
- 量測時只需選擇要量測的是左眼還是右眼即可，按下量測鈕後即會自動量測
- CrossTalk 的計算公式可依客戶需求制定

3D 眼鏡固定座
可依不同眼鏡製作

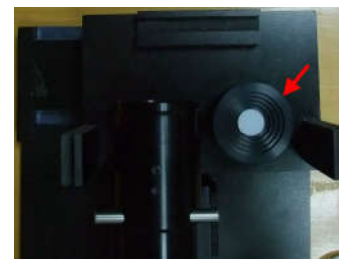
左、右眼切換剛好對準彩色分析儀的量測中心點



K-Diffuser 選購配件

此為 Cosine 濾鏡，配合內建的修正參數，可以量測 Lux 值

適合投影機、LED 背光模組或是 LED 照明器具使用



K-10 Close Focus Lens

提供較短的量測距離以及較小的量測範圍

以確保量測範圍可以被 3D 眼鏡所包覆



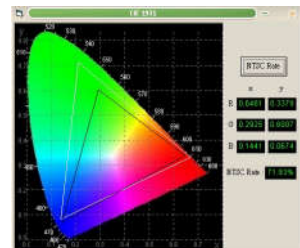
量測實例

VG-87x 可以輸出多種 3D Pattern 來量測，此為 side by side 的格式 TV 啟動 3D 功能後即可進行量測



RK-828
中文 Windows 軟體

可以量測 NTSC Rate 並描繪出可顯示顏色的範圍並可分別量測加上 3D 眼鏡後的結果



RK-828
中文 Windows 軟體

Gamma 量測，亦可支援 10bit / 1024 階的量測亦可比較加上 3D 眼鏡和沒有加上 3D 眼鏡的 Gamma 之差異

