



KLEIN K-1 接觸式彩色分析儀

體積最小、重量最輕、功能齊全

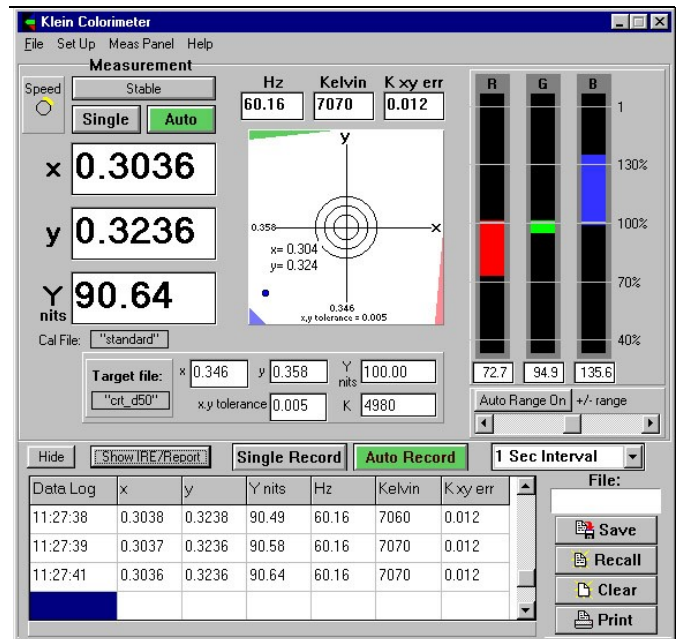
全新熱賣中



- 1.符合 CIE 協會制定的光譜曲線圖規範。
- 2.直接靠在待測物上即可量測，操作簡單、方便。
- 3.使用加大型感光原件及溫度補償電路，讀值準確度高。
- 4.即時顯示模式，最高每秒可讀取10個讀值。
- 5.使用標準RS-232介面連接至電腦可長時間記錄讀值。

K-1 彩色分析儀由美國 KLEIN 公司所製造，主機只有一支測頭，配上任何一台具有 RS-232 介面的電腦即可開始量測，真正的高科技，是您進入自動化生產的最佳工具。

規	格
量測功能	x, y, Y、TC、RGB、data log
量測範圍	0.003~291 fL, 0.01~1,000 cd/m ²
量測距離/面積	固定距離：110mm—由測頭前方至待測物表面。 量測面積為：直徑 22mm 的圓。
彩色濾光片	20Hz low pass 5 pole Analog
讀值轉換電路	12 bit A/D 轉換器
精確度	Chroma: ±0.002 x,y (Y>1.00 cd/m ²) Luminance: ±1% Y +1LSB (Y>0.1 cd/m ²)
重現性	Chroma: ±0.002 x,y (Y>1.00 cd/m ²) Luminance: ±1% Y +1LSB (Y>0.1 cd/m ²)
資料介面	RS-232C, baud rate:9600
輸入電源	5V 175mA max 可由 USB 介面提供
體積	267mm (長) * 60mm (圓)
重量	591g



- WINDOWS 版標準軟體，可取得 K-1 讀值及記錄功能。
- 可顯示色座標值，色溫值，且可定誤差範圍。
- 另有中文版之程式可提供。



宇宏企業(股)有限公司 RADIOTEK CORPORATION

台北：三重市重新路五段 609 巷 16 號 5 樓之 7
TEL:02-22782269 FAX:02-22782059
新竹：新竹縣竹北市台元 26 號 4 樓之 10
TEL:03-552-6779 FAX:03-552-6739

蘇州：江蘇省蘇州市姑蘇區西環路 3068 號 芯谷·
瑞領金融創新服務產業園 1 號樓 411·413 室
TEL:0512-65236999 FAX:0512-65235999
Home page: <http://www.radiotek.com.tw/>
E-mail: salesmag1@radiotek.com.tw